

Viðhorfskönnun foreldra barna í tónlistarskólum í Reykjavík

Allegro Suzuki Tónlistarskóli



EFNISYFIRLIT

Inngangur	3
Niðurstöður	4
Bakgrunnur nemenda og svarenda	4
Fyrirkomulag náms	6
Fær barnið einkatíma á hljóðfærið eða er kennt á hljóðfærið í hópi nemenda?.....	6
Hvar fer kennsla á hljóðfærið fram?.....	6
Hversu oft í viku fer barnið í kennslu?	7
Er kennslan á skólatíma, strax eftir að skóla lýkur eða fer barn heim á milli?	7
Hversu ánægð(ur) eða óánægð(ur) ertu með tímasetningu kennslunnar?.....	7
Hvenær dagsins myndir þú vilja hafa kennsluna?.....	7
Viðhorf til kennslu	8
Hversu ánægð(ur) eða óánægð(ur) ertu með kennslu barnsins?.....	8
Ertu ánægð(ur) eða óánægð(ur) með viðmót kennarans í samskiptum? Einkatímar	9
Ertu ánægð(ur) eða óánægð(ur) með viðmót kennarans í samskiptum? Hóptímar.....	10
Ertu ánægð(ur) eða óánægð(ur) með viðmót kennarans í samskiptum? Samspil	10
Telur þú að barninu þínu líði alltaf, oftast, stundum, sjaldan eða aldrei vel í tónlistarskólanum?	11
Ástundun nemanda	12
Hve mörgum klukkustundum á viku telur þú að barnið þitt verji í að æfa sig á hljóðfærið?	12
Aðstoðar þú barnið þitt við æfingar á hljóðfærið heima?.....	12
Hvað finnst þér um þær kröfur um ástundun sem kennarinn gerir til barnsins?	13
Ég er ánægð(ur) með þátttöku barns á tónleikum eða tónfundum.....	13
Ég vil að barnið komi oftar fram á tónleikum eða tónfundum	13
Námsmat og próf í tónlistarskólum	14

Tónfræði	15
Er barnið í tónfræði?	15
Hversu ánægð(ur) eða óánægð(ur) ertu með eftirfarandi í tónfræðikennslunni?	15
Hvers vegna er barnið ekki í tónfræði?	15
Væntingar til tónlistarnáms	16
Hversu vel / illa uppfyllir tónlistarnámið væntingarnar sem þú og barnið gerðuð til þess áður en það hófst?	16
Hvaða atriði skiptu mestu máli um þá ákvörðun að barnið færi í tónlistarnám?	17
Stjórnun og starfsemi tónlistarskóla	18
Fórst þú í foreldraviðtal í tónlistarskólanum á þessu skólaári?.....	18
Hversu mikilvægt eða lítilvægt finnst þér að hafa foreldraviðtöl í tónlistarskólanum?	18
Hvaða leið til upplýsinga næði best til þín?	18
Hversu sammála eða ósammála ertu eftirfarandi fullyrðingum um stjórnun tónlistarskólans?	19
Þegar á heildina er litið er ég ánægð(ur) með tónlistarskóla barnsins	20

INNGANGUR

MARKMIÐ

Í þessari skýrslu eru niðurstöður viðhorfskönnunar meðal foreldra barna 15 ára og yngri í Allegro Suzukitónlistarskólanum. Markmið hennar að skoða viðhorf foreldra til kennslu barna þeirra, framkvæmd hennar, innihalds og árangurs. Einnig voru spurningar um ástæður fyrir tónlistarnámi og um stjórnun og starfsemi tónlistarskólanna. Skólastjórar úr fjórum tónlistarskólum í Reykjavík komu að gerð spurningalistans auk þess sem hann var fullgerður lagður fyrir fund skólastjóra allra tónlistarskólanna til samþykkis. Hver og einn tónlistarskóli fékk skýrslu með niðurstöðum fyrir sig sem nýta má til að bæta skólustarfið en einnig má nálgast heildarniðurstöður könnunarinnar á heimasíðu Menntasviðs.

ÞÁTTTAKENDUR OG FRAMKVÆMD

Foreldrar barna 15 ára og yngri tóku þátt í könnuninni og var einungis ein könnun send á hvert heimili. Ef um systkini var að ræða gafst foreldrum kostur á að fá fleiri eintök af könnuninni.

Gagnaöflun fór fram á netinu í maí og júní 2009 og var spurt um skólaárið 2008-2009. Heildarsvarhlutfall í könnuninni var 57,2% og heildarfjöldi þátttakenda 1.149. Svarhlutfall í Allegro var 55%.

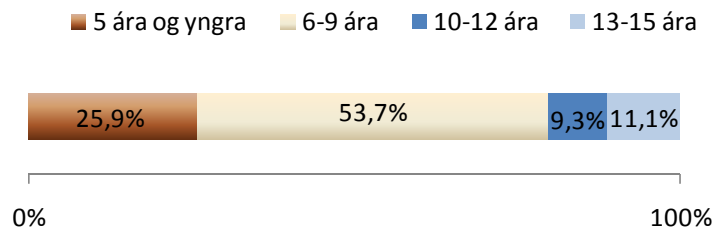
	Fjöldi netfanga	Fjöldi svara	Svarhlutfall
Allegro	99	54	54,5%

NIÐURSTÖÐUR

BAKGRUNNUR NEMENDA OG SVARENDA

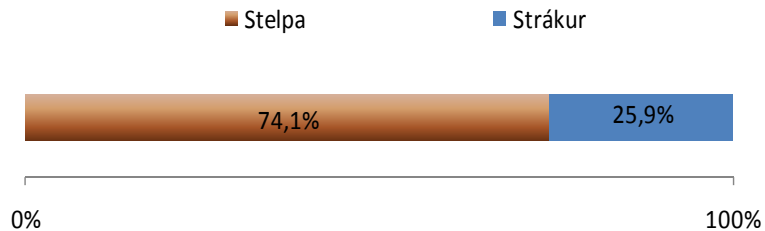
ALDUR BARNIS

	Fjöldi	Hlutfall
5 ára og yngra	14	25,9%
6-9 ára	29	53,7%
10-12 ára	5	9,3%
13-15 ára	6	11,1%
Fjöldi svara	54	100,0%



KYN BARNIS

	Fjöldi	Hlutfall
Stelpa	40	74,1%
Strákur	14	25,9%
Fjöldi svara	54	100,0%

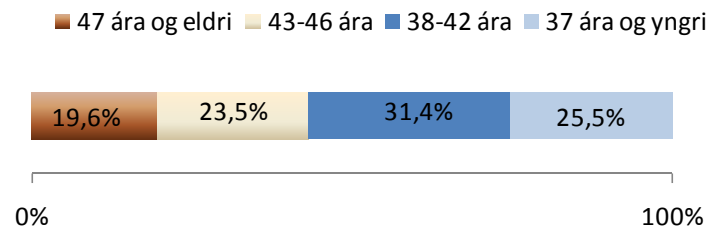


HVAÐ HEFUR BARNIÐ VERIÐ LENGI Í TÓNLISTARNÁMI?

	Í þessum tónlistarskóla	Í öðrum tónlistarskóla
Eitt ár	27,8%	7,5%
Tvö ár	27,8%	3,8%
Þrjú ár	14,8%	0,0%
Fjögur ár	5,6%	0,0%
Fimm ár	7,4%	1,9%
6 ár eða lengur	16,7%	0,0%
Fjöldi svara	100,0%	13,2%

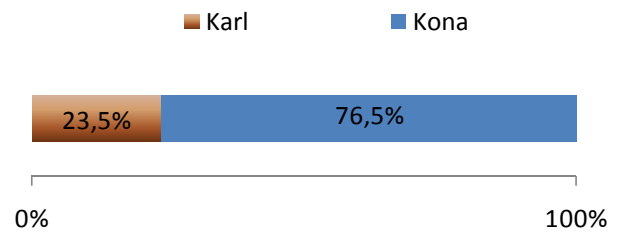
ALDUR SVARANDA

	Fjöldi	Hlutfall
47 ára og eldri	10	19,6%
43-46 ára	12	23,5%
38-42 ára	16	31,4%
37 ára og yngri	13	25,5%
Fjöldi svara	51	100,0%



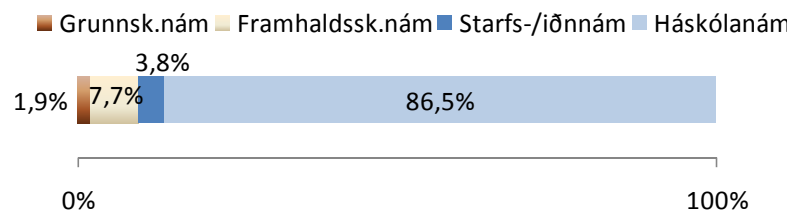
KYN SVARANDA

	Fjöldi	Hlutfall
Karl	12	23,5%
Kona	39	76,5%
Fjöldi svara	51	100,0%

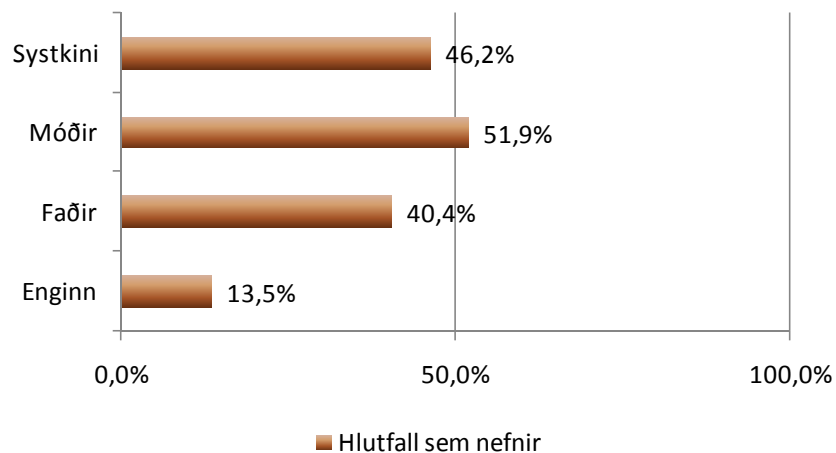


MENNTUN SVARANDA

	Fjöldi	Hlutfall
Grunnskólanám	1	1,9%
Framhaldsskólanám	4	7,7%
Starfsnám/iðnnám	2	3,8%
Háskólanám	45	86,5%
Fjöldi svara	52	100,0%



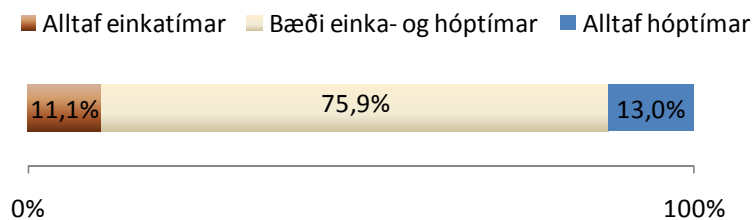
HEFUR FAÐIR, MÓÐIR EÐA SYSTKINI BARNINS LÆRT Á HLJÓÐFÆRI?



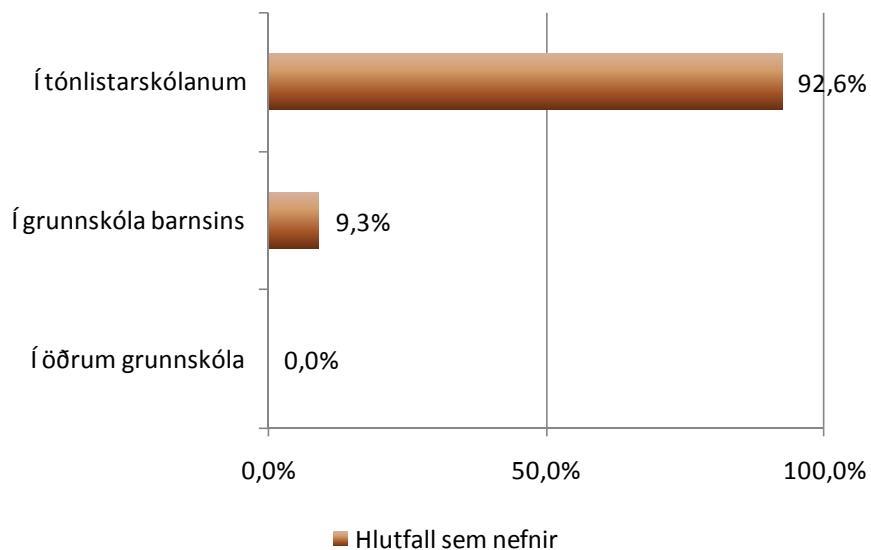
FYRIRKOMULAG NÁMS

FÆR BARNIÐ EINKATÍMA Á HLJÓÐFÆRIÐ EÐA ER KENNT Á HLJÓÐFÆRIÐ Í HÓPI NEMENDA?

	Fjöldi	Hlutfall
Alltaf einkatímar	6	11,1%
Bæði einka- og hóptímar	41	75,9%
Alltaf hóptímar	7	13,0%
Fjöldi svara	54	100,0%



HVAR FER KENNSLA Á HLJÓÐFÆRIÐ FRAM?



Hér máttu svarendur merkja við fleira en eitt atriði og samanlagt hlutfall getur því verið hærra en 100.

HVERSU OFT Í VIKU FER BARNIÐ Í KENNSLU?

	Einkatímar		Hóptímar		Samspil	
	Fjöldi	Hlutfall	Fjöldi	Hlutfall	Fjöldi	Hlutfall
Sjaldnar	0	0,0%	1	2,1%	6	30,0%
Hálfsmánaðarlega	0	0,0%	36	76,6%	5	25,0%
Vikulega	42	91,3%	10	21,3%	9	45,0%
Tvisvar í viku	4	8,7%	0	0,0%	0	0,0%
Oftar	0	0,0%	0	0,0%	0	0,0%
Fjöldi svara	46	100,0%	47	100,0%	20	100,0%

ER KENNSLAN Á SKÓLATÍMA, STRAX EFTIR AÐ SKÓLA LÝKUR EÐA FER BARN HEIM Á MILLI?

	Einkatímar		Hóptímar		Samspil	
	Fjöldi	Hlutfall	Fjöldi	Hlutfall	Fjöldi	Hlutfall
Á skólatíma	10	21,3%	3	12,0%	2	11,8%
Strax eftir skóla	16	34,0%	1	4,0%	1	5,9%
Barn fer heim á milli	24	51,1%	21	84,0%	15	88,2%
Fjöldi svara	50	106,4%	25	100,0%	18	105,9%

Hér máttu svarendur merkja við fleira en eitt atriði og samanlagt hlutfall getur því verið hærra en 100.

HVERSU ÁNÆGÐ(UR) EÐA ÓÁNÆGÐ(UR) ERTU MEÐ TÍMASETNINGU KENNSLUNNAR?

	Einkatímar		Hóptímar		Samspil	
	Fjöldi	Hlutfall	Fjöldi	Hlutfall	Fjöldi	Hlutfall
Mjög ánægð(ur)	22	46,8%	20	42,6%	8	36,4%
Frekar ánægð(ur)	14	29,8%	12	25,5%	4	18,2%
Hvorki né	6	12,8%	11	23,4%	5	22,7%
Frekar óánægð(ur)	5	10,6%	4	8,5%	5	22,7%
Mjög óánægð(ur)	0	0,0%	0	0,0%	0	0,0%
Fjöldi svara	47	100,0%	47	100,0%	22	100,0%

HVENÆR DAGSINS MYNDIR ÞÚ VILJA HAFA KENNSLUNA?

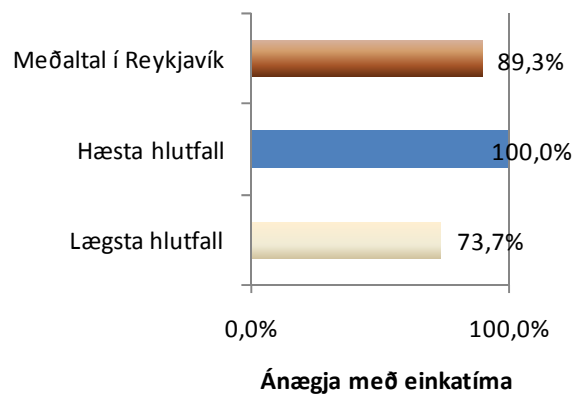
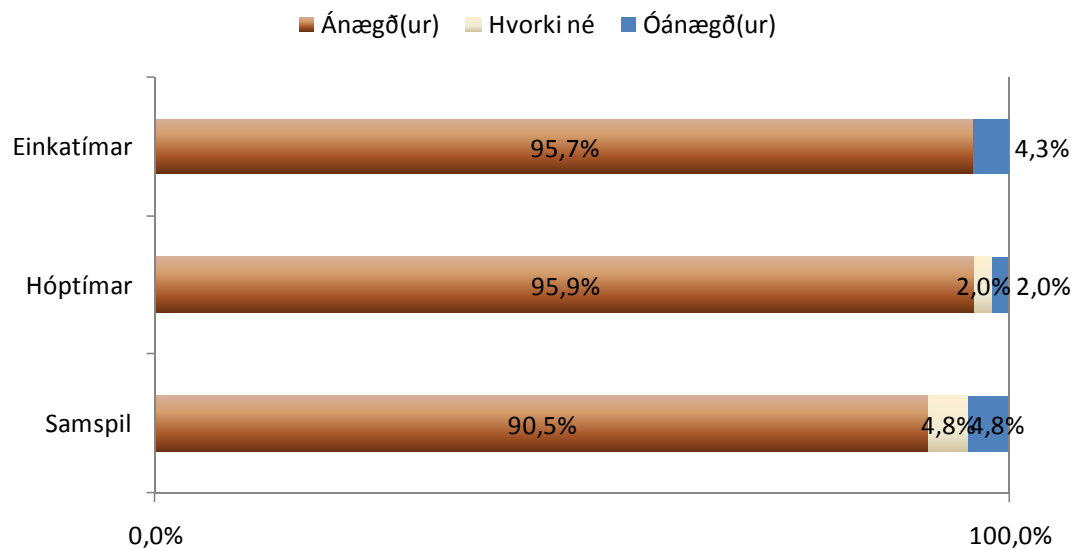
	Einkatímar		Hóptímar		Samspil	
	Fjöldi	Hlutfall	Fjöldi	Hlutfall	Fjöldi	Hlutfall
Á skólatíma	11	30,6%	4	16,0%	2	12,5%
Strax eftir skóla	14	38,9%	12	48,0%	7	43,8%
Barn fer heim á milli	12	33,3%	10	40,0%	8	50,0%
Fjöldi svara	37	102,8%	26	104,0%	17	106,3%

Hér máttu svarendur merkja við fleira en eitt atriði og samanlagt hlutfall getur því verið hærra en 100.

VIÐHORF TIL KENNSLU

HVERSU ÁNÆGÐ(UR) EÐA ÓÁNÆGÐ(UR) ERTU MEÐ KENNSLU BARNINS?

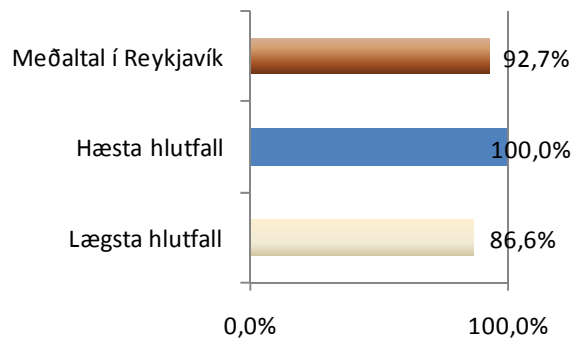
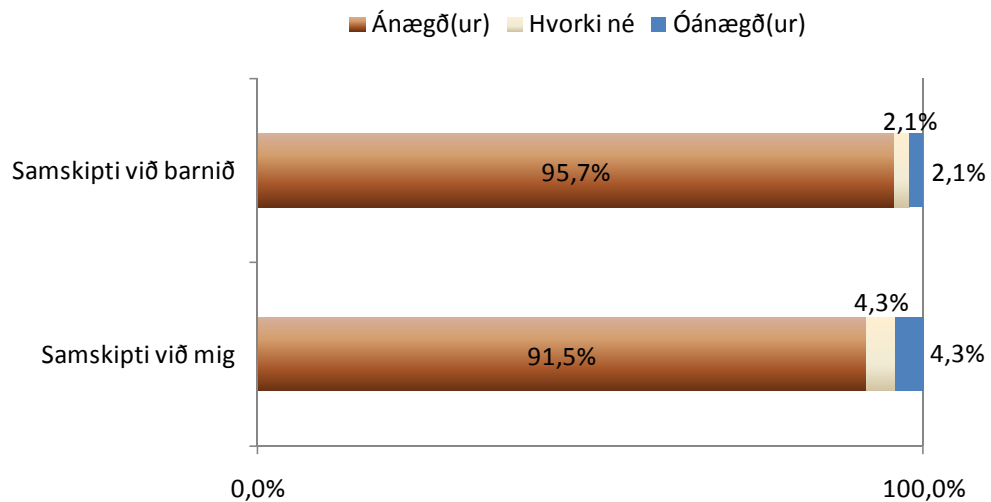
	Einkatímar		Hóptímar		Samspil	
	Fjöldi	Hlutfall	Fjöldi	Hlutfall	Fjöldi	Hlutfall
Mjög ánægð(ur)	38	80,9%	26	53,1%	14	66,7%
Frekar ánægð(ur)	7	14,9%	21	42,9%	5	23,8%
Hvorki né	0	0,0%	1	2,0%	1	4,8%
Frekar óánægð(ur)	1	2,1%	1	2,0%	1	4,8%
Mjög óánægð(ur)	1	2,1%	0	0,0%	0	0,0%
Fjöldi svara	47	100,0%	49	100,0%	21	100,0%



Samanburður á meðaltali, hæsta og lágsta gildi mælingarinnar

ERTU ÁNÆGÐ(UR) EÐA ÓÁNÆGÐ(UR) MEÐ VIÐMÓT KENNARANS Í SAMSKIPTUM? EINKATÍMAR

Einkatímar	Samskipti við mig		Samskipti við barnið	
	Fjöldi	Hlutfall	Fjöldi	Hlutfall
Mjög ánægð(ur)	36	76,6%	38	80,9%
Frekar ánægð(ur)	7	14,9%	7	14,9%
Hvorki né	2	4,3%	1	2,1%
Frekar óánægð(ur)	2	4,3%	0	0,0%
Mjög óánægð(ur)	0	0,0%	1	2,1%
Fjöldi svara	47	100,0%	47	100,0%



Ánægja með samskipti við barnið

Samanburður á meðaltali, hæsta og lægsta gildi mælingarinnar

ERTU ÁNÆGÐ(UR) EÐA ÓÁNÆGÐ(UR) MEÐ VIÐMÓT KENRARANS Í SAMSKIPTUM? HÓPTÍMAR

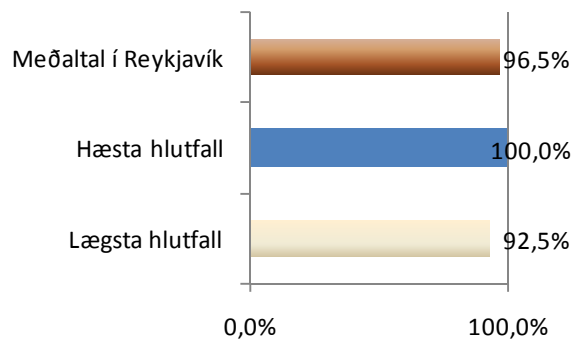
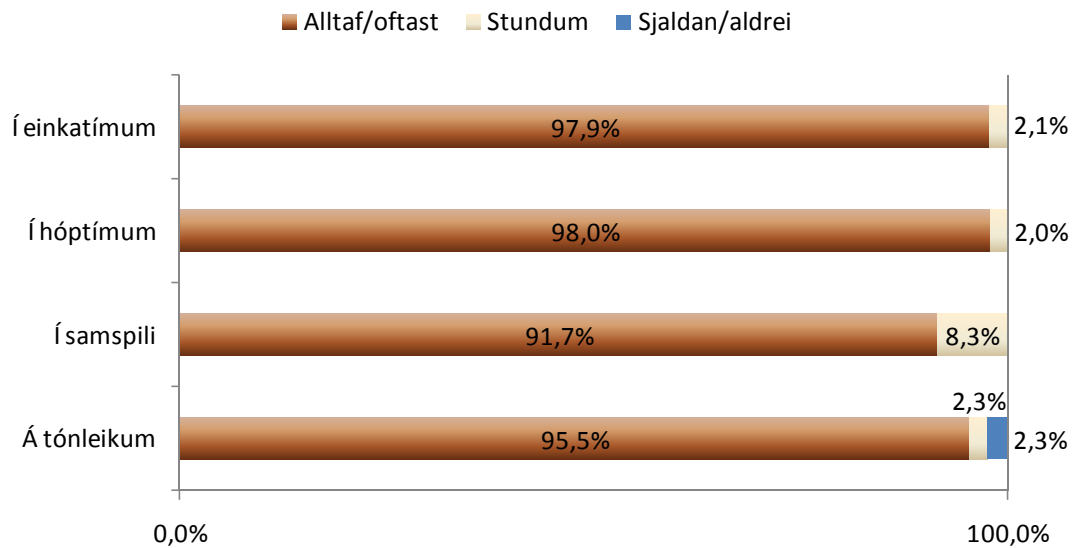
Hóptímar	Samskipti við mig		Samskipti við barnið	
	Fjöldi	Hlutfall	Fjöldi	Hlutfall
Mjög ánægð(ur)	37	77,1%	38	77,6%
Frekar ánægð(ur)	9	18,8%	8	16,3%
Hvorki né	2	4,2%	3	6,1%
Frekar óánægð(ur)	0	0,0%	0	0,0%
Mjög óánægð(ur)	0	0,0%	0	0,0%
Fjöldi svara	48	100,0%	49	100,0%

ERTU ÁNÆGÐ(UR) EÐA ÓÁNÆGÐ(UR) MEÐ VIÐMÓT KENRARANS Í SAMSKIPTUM? SAMSPIL

Samspil	Samskipti við mig		Samskipti við barnið	
	Fjöldi	Hlutfall	Fjöldi	Hlutfall
Mjög ánægð(ur)	20	83,3%	18	78,3%
Frekar ánægð(ur)	2	8,3%	4	17,4%
Hvorki né	1	4,2%	1	4,3%
Frekar óánægð(ur)	1	4,2%	0	0,0%
Mjög óánægð(ur)	0	0,0%	0	0,0%
Fjöldi svara	24	100,0%	23	100,0%

TELUR ÞÚ AÐ BARNINU ÞÍNU LÍÐI ALLTAF, OFTAST, STUNDUM, SJALDAN EÐA ALDREI VEL Í TÓNLISTARSKÓLANUM?

	Í einkatímum		Í hóptímum		Í samspili		Á tónleikum	
	Fjöldi	Hlutfall	Fjöldi	Hlutfall	Fjöldi	Hlutfall	Fjöldi	Hlutfall
Alltaf	31	66,0%	24	49,0%	15	62,5%	17	38,6%
Oftast	15	31,9%	24	49,0%	7	29,2%	25	56,8%
Stundum	1	2,1%	1	2,0%	2	8,3%	1	2,3%
Sjaldan	0	0,0%	0	0,0%	0	0,0%	1	2,3%
Aldrei	0	0,0%	0	0,0%	0	0,0%	0	0,0%
Fjöldi svara	47	100,0%	49	100,0%	24	100,0%	44	100,0%



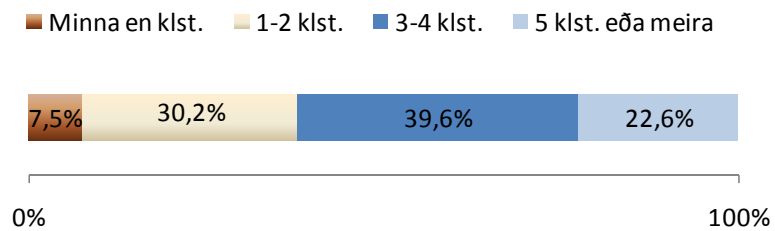
Líður alltaf/oftast vel í einkatíma

Samanburður á meðaltali, hæsta og lægsta gildi mælingarinnar

ÁSTUNDUN NEMANDA

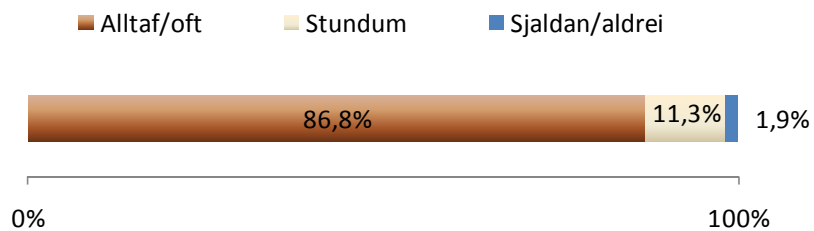
HVE MÖRGUM KLUKKUSTUNDUM Á VIKU TELUR ÞÚ AÐ BARNIÐ ÞITT VERJI Í AÐ ÆFA SIG Á HLJÓÐFÆRIÐ?

	Fjöldi	Hlutfall
Minna en klst.	4	7,5%
1-2 klst.	16	30,2%
3-4 klst.	21	39,6%
5 klst. eða meira	12	22,6%
Fjöldi svara	53	100,0%



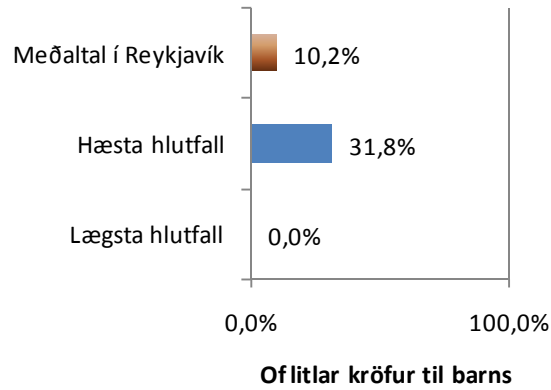
AÐSTOÐAR ÞÚ BARNIÐ ÞITT VIÐ ÆFINGAR Á HLJÓÐFÆRIÐ HEIMA?

	Fjöldi	Hlutfall
Alltaf	35	66,0%
Oft	11	20,8%
Stundum	6	11,3%
Sjaldan	1	1,9%
Aldrei	0	0,0%
Fjöldi svara	53	100,0%



HVAÐ FINNST ÞÉR UM ÞÆR KRÖFUR UM ÁSTUNDUN SEM KENNAÐRINN GERIR TIL BARNINS?

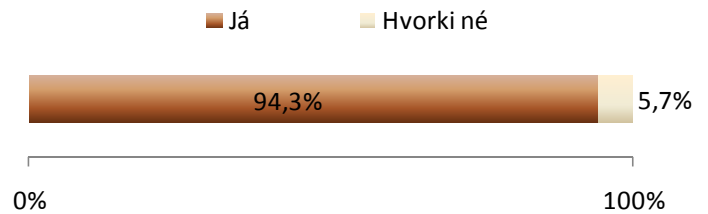
	Fjöldi	Hlutfall
Of miklar	0	0,0%
Hæfilegar	54	100,0%
Of litlar	0	0,0%
Fjöldi svara	54	100,0%



Samanburður á meðaltali, hæsta og lægsta gildi mælingarinnar

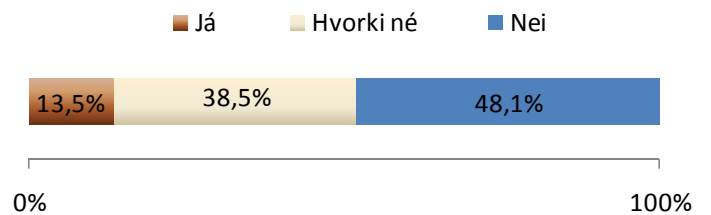
ÉG ER ÁNÆGÐ(UR) MEÐ ÞÁTTTÖKU BARNIS Á TÓNLEIKUM EÐA TÓNFUNÐUM

	Fjöldi	Hlutfall
Já	50	94,3%
Hvorki né	3	5,7%
Nei	0	0,0%
Fjöldi svara	53	100,0%



ÉG VIL AÐ BARNIÐ KOMI OFTAR FRAM Á TÓNLEIKUM EÐA TÓNFUNÐUM

	Fjöldi	Hlutfall
Já	7	13,5%
Hvorki né	20	38,5%
Nei	25	48,1%
Fjöldi svara	52	100,0%



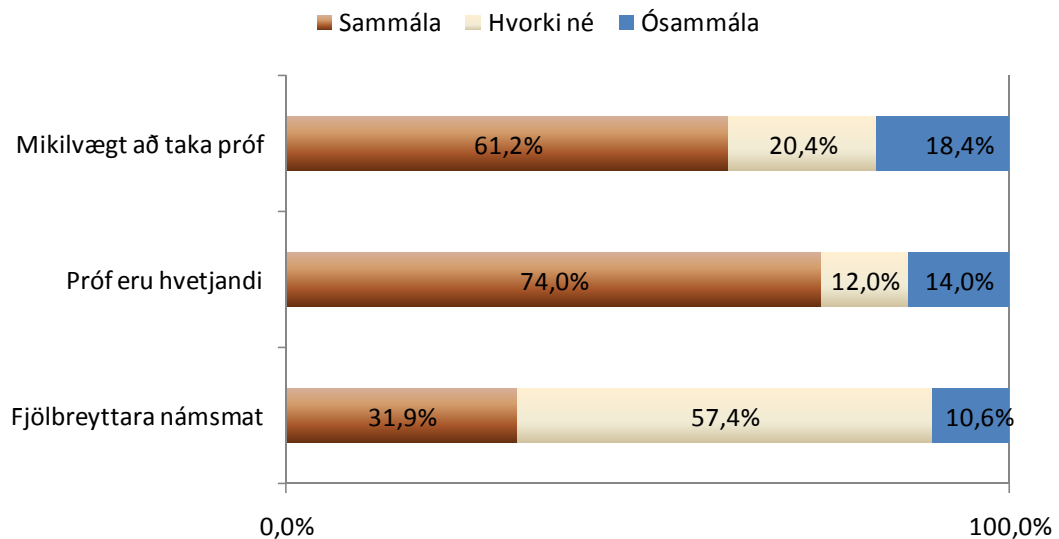
NÁMSMAT OG PRÓF Í TÓNLISTARSKÓLUM

Mér finnst mikilvægt að barnið taki próf á hljóðfærið sitt

Hljóðfærapróf eru hvetjandi fyrir námsframvinduna

Ég vildi sjá fjölbreyttara námsmat í tónlistarnámi

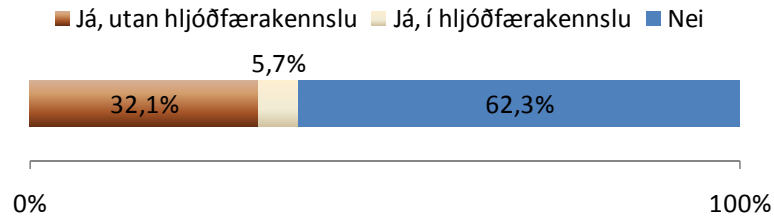
	Mikilvægt að barnið taki próf á hljóðfærið		Próf eru hvetjandi fyrir námsframvindu		Vil fjölbreytt námsmat í tónlistarnámi	
	Fjöldi	Hlutfall	Fjöldi	Hlutfall	Fjöldi	Hlutfall
Mjög sammála	14	28,6%	17	34,0%	5	10,6%
Frekar sammála	16	32,7%	20	40,0%	10	21,3%
Hvorki né	10	20,4%	6	12,0%	27	57,4%
Frekar ósammála	7	14,3%	6	12,0%	4	8,5%
Mjög ósammála	2	4,1%	1	2,0%	1	2,1%
Fjöldi svara	49	100,0%	50	100,0%	47	100,0%



TÓNFRÆÐI

ER BARNIÐ Í TÓNFRÆÐI?

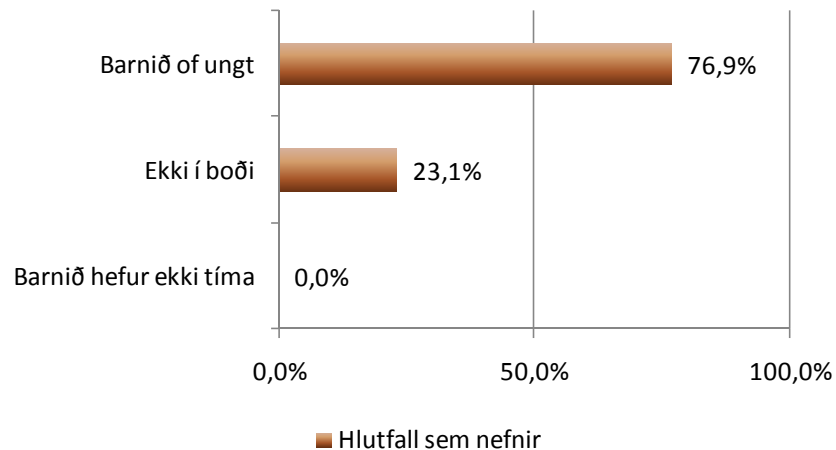
	Fjöldi	Hlutfall
Já, utan hljóðfærakennslu	17	32,1%
Já, í hljóðfærakennslu	3	5,7%
Nei	33	62,3%
Fjöldi svara	53	100,0%



HVERSU ÁNÆGÐ(UR) EÐA ÓÁNÆGÐ(UR) ERTU MEÐ EFTIRFARANDI Í TÓNFRÆÐIKENNSLUNNI?

	Viðmót kennara		Líðan barns	
	Fjöldi	Hlutfall	Fjöldi	Hlutfall
Mjög ánægð(ur)	18	85,7%	18	85,7%
Frekar ánægð(ur)	3	14,3%	2	9,5%
Hvorki né	0	0,0%	1	4,8%
Frekar óánægð(ur)	0	0,0%	0	0,0%
Mjög óánægð(ur)	0	0,0%	0	0,0%
Fjöldi svara	21	100,0%	21	100,0%

HVERS VEGNA ER BARNIÐ EKKI Í TÓNFRÆÐI?

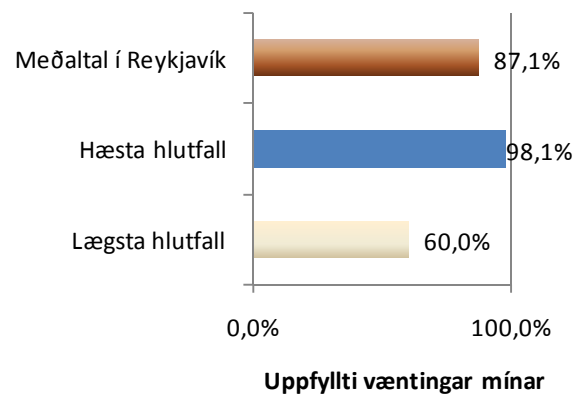
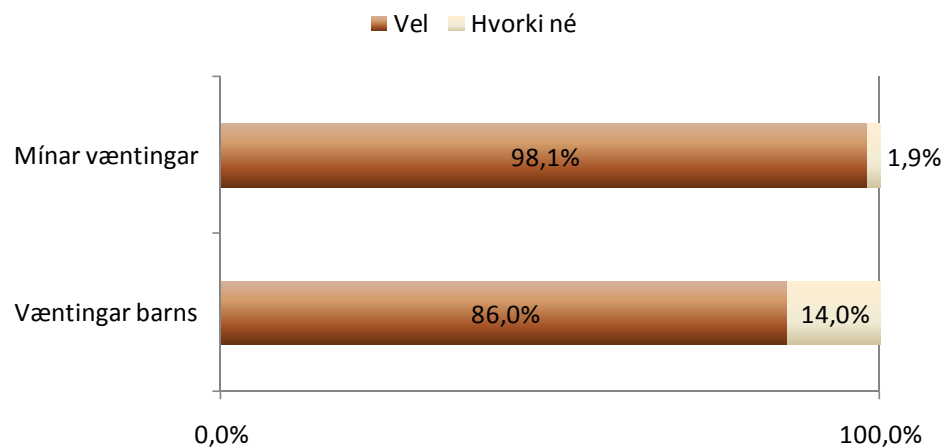


Hér máttu svarendur merkja við fleira en eitt atriði og samanlagt hlutfall getur því verið hærra en 100.

VÆNTINGAR TIL TÓNLISTARNÁMS

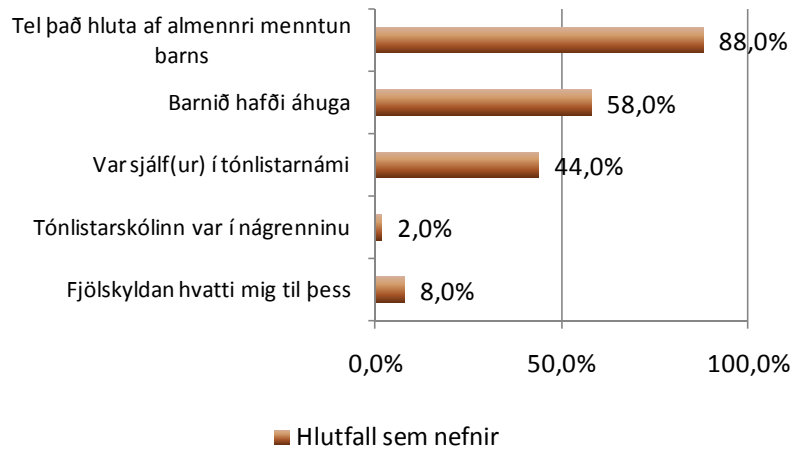
HVERSU VEL / ILLA UPPFYLLIR TÓNLISTARNÁMIÐ VÆNTINGARNAR SEM ÞÚ OG BARNIÐ GERÐUÐ TIL ÞESS ÁÐUR EN ÞAÐ HÓFST?

	Mínar væntingar		Væntingar barns	
	Fjöldi	Hlutfall	Fjöldi	Hlutfall
Mjög vel	39	75,0%	31	62,0%
Frekar vel	12	23,1%	12	24,0%
Hvorki né	1	1,9%	7	14,0%
Frekar illa	0	0,0%	0	0,0%
Mjög illa	0	0,0%	0	0,0%
Fjöldi svara	52	100,0%	50	100,0%



Samanburður á meðaltali, hæsta og lægsta gildi mælingarinnar

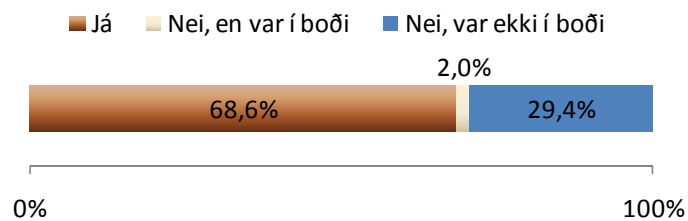
HVAÐA ATRIÐI SKIPTU MESTU MÁLI UM ÞÁ ÁKVÖRÐUN AÐ BARNIÐ FÆRI Í TÓNLISTARNÁM?



STJÓRNUN OG STARFSEMI TÓNLISTARSKÓLA

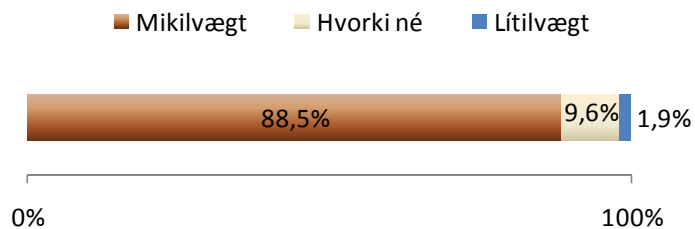
FÓRST ÞÚ Í FORELDRAVIÐTAL Í TÓNLISTARSKÓLANUM Á ÞESSU SKÓLAÁRI?

	Fjöldi	Hlutfall
Já	35	68,6%
Nei, en var í boði	1	2,0%
Nei, var ekki í boði	15	29,4%
Fjöldi svara	51	100,0%

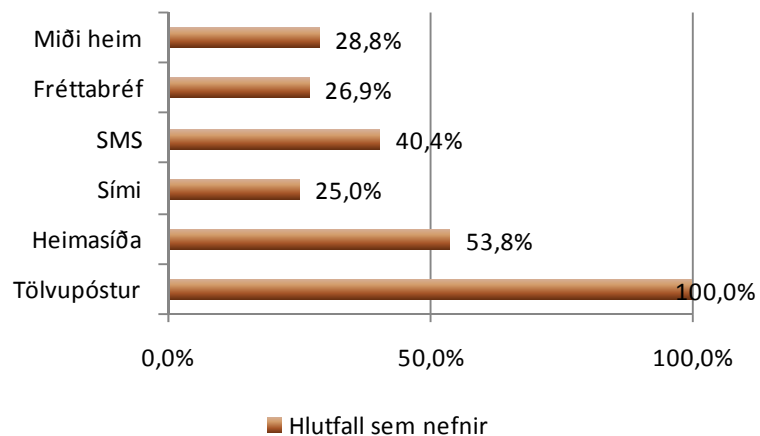


HVERSU MIKILVÆGT EÐA LÍTILVÆGT FINNST ÞÉR AÐ Hafa FORELDRAVIÐTÖL Í TÓNLISTARSKÓLANUM?

	Fjöldi	Hlutfall
Mjög mikilvægt	34	65,4%
Frekar mikilvægt	12	23,1%
Hvorki né	5	9,6%
Frekar lítilvægt	0	0,0%
Mjög lítilvægt	1	1,9%
Fjöldi svara	52	100,0%

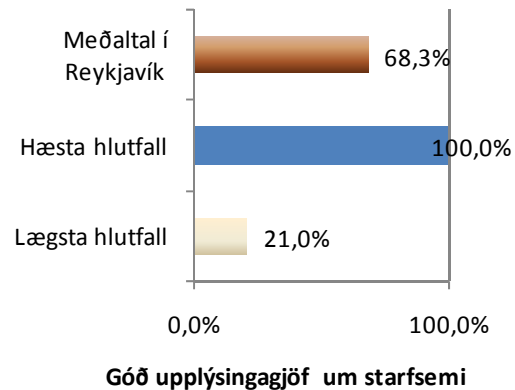
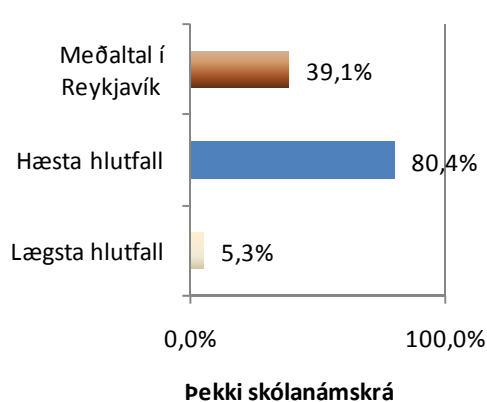
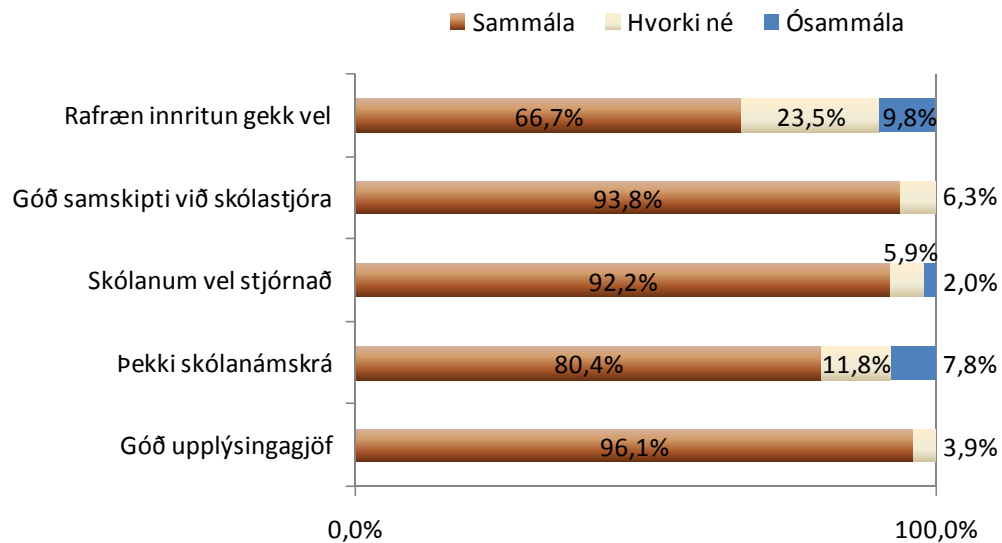


HVAÐA LEIÐ TIL UPPLÝSINGA NÆÐI BEST TIL ÞÍN?



HVERSU SAMMÁLA EÐA ÓSAMMÁLA ERTU EFTIRFARANDI FULLYRÐINGUM UM STJÓRNUN TÓNLISTARSKÓLANS?

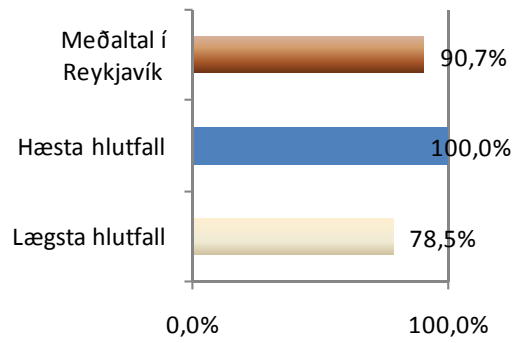
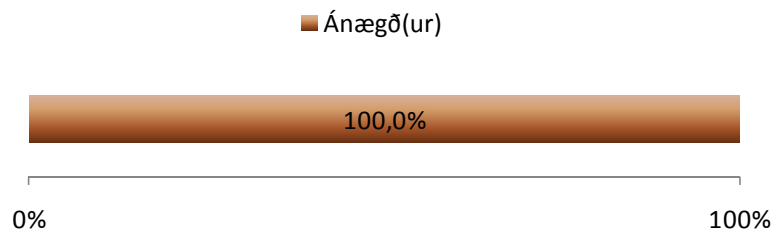
	Góð upplýsingagjöf		Þekki skólanámskrá		Skólanum vel stjórnað		Góð samskipti við skólastjóra		Rafræn innritun gekk vel	
	Fjöldi	Hlutfall	Fjöldi	Hlutfall	Fjöldi	Hlutfall	Fjöldi	Hlutfall	Fjöldi	Hlutfall
Mjög sammála	31	60,8%	14	27,5%	32	62,7%	34	70,8%	23	45,1%
Frekar sammála	18	35,3%	27	52,9%	15	29,4%	11	22,9%	11	21,6%
Hvorki né	2	3,9%	6	11,8%	3	5,9%	3	6,3%	12	23,5%
Frekar ósammála	0	0,0%	2	3,9%	1	2,0%	0	0,0%	5	9,8%
Mjög ósammála	0	0,0%	2	3,9%	0	0,0%	0	0,0%	0	0,0%
Fjöldi svara	51	100,0%	51	100,0%	51	100,0%	48	100,0%	51	100,0%



Samanburður á meðaltali, hæsta og lágsta gildi mælingarinnar

ÞEGAR Á HEILDINA ER LITIÐ ER ÉG ÁNÆGÐ(ur) MEÐ TÓNLISTARSKÓLA BARNINS

	Fjöldi	Hlutfall
Mjög ánægð(ur)	44	84,6%
Frekar ánægð(ur)	8	15,4%
Hvorki né	0	0,0%
Frekar óánægð(ur)	0	0,0%
Mjög óánægð(ur)	0	0,0%
Fjöldi svara	52	100,0%



Heildaránægja með tónlistarskólann

Samanburður á meðaltali, hæsta og lægsta gildi mælingarinnar